



Rigitone BIG™ kant A1 på GK-system Monteringsanvisning

Produktbeskrivelse / anvendelse

Rigitone BIG, kant A1 er en akustikkhimling som framstår som en fullperforert, homogen flate uten synlige skjøter. De 12,5 mm tykke perforerte gipsplatene er ikke demonterbare. Baksiden av platene er dekket med en lys grå akustikkduk.

Konstruksjonshøyde

Minimum 180 mm (Standard GK system i 2 nivåer samt oppheng) – ved behov for lavere høyde, kontakt Gyproc.

Overflate

Platen leveres ubehandlet. Overflatebehandling foretas på byggeplassen.

Varianter / Størrelser

- | | |
|--------------------------|--------------|
| • Rigitone 8/18 | 1188x1998 mm |
| • Rigitone 10/23 | 1196x2001 mm |
| • Rigitone 15/30 | 1200x2010 mm |
| • Rigitone 12-20/66 | 1188x1980 mm |
| • Rigitone 8-15-20 | 1200x2000 mm |
| • Rigitone 8-15-20 Super | 1200x1960 mm |
| • Rigitone 8/18Q | 1188x1998 mm |
| • Rigitone 12/25Q | 1200x2000 mm |

Toleranser / platestørrelser

- Lengde: +1 / -1 mm
- Bredder: +1 / -1 mm

Vekt

Ca. 10 kg/m²

Belastning

Gipsplate = 3 kg / m²
Opphengssystem = 5 kg / m²
Ved ønske om større belastning, kontakt Gyproc.

Brann

A2-s1, d0.

Formstabilitet

Rigitone BIG kan anvendes i rom med en relativ fuktighet som ikke vedvarende overstiger 70%.

Rengjøring

Kan støvsuges og tørkes av med klut, avhengig av overflatebehandlingen.

Vedlikehold

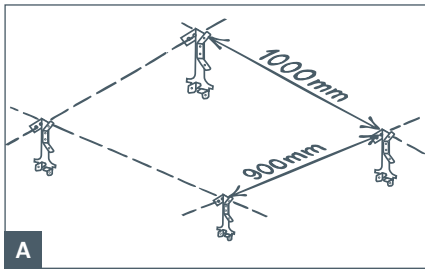
Ved mindre skader på kanter eller overflater kan reparasjon foretas med sparkelmasse / maling.



Rigitone BIG kant A1 på GK-system i 2 nivåer

Montering av opphengsystem og himlingsplater

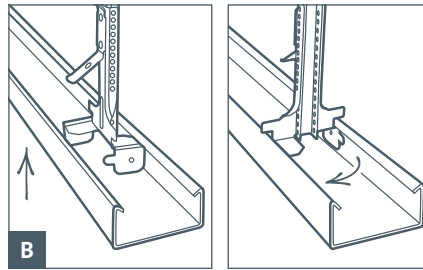
Vi anbefaler at hele monteringsveiledningen leses før arbeidet starter.



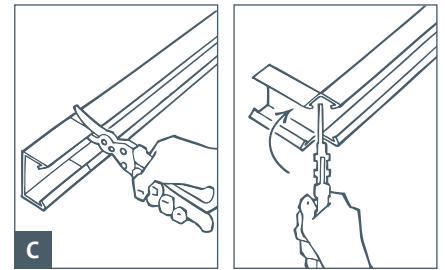
Mål opp rommet. Planlegg plassering av plater og evt. friser. Merk opp plassering av justerbare oppheng og fest opphengene.

Bæreprofiler c maks. 1000 mm.

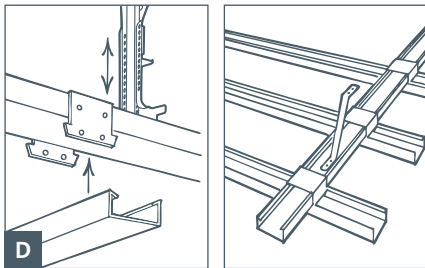
Oppheng c maks. 900 mm.



Løft opp bæreprofilene GK 1 og vri på plass opphengene (maks c-avstand 1000 mm).

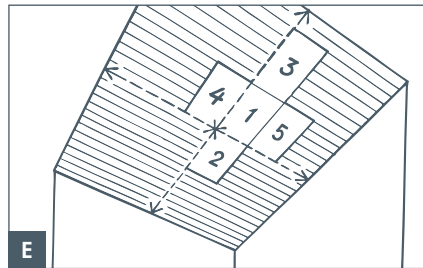


Bæreprofiler/tverrprofiler GK 1 tilpasses med minst 3 mm luft mot tilstøtende vegg.

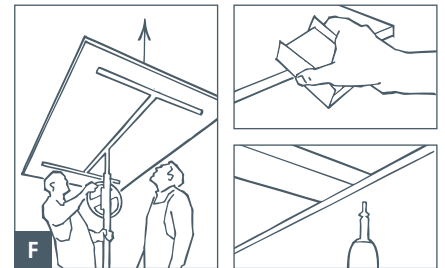


Tverrprofiler GK 1 løftes opp og festes med koble-beslag GK 22. Avstand (c-avstand) mellom tverrprofilene avhenger av platenes lengde, dog maks c-avstand 320 mm. Juster hele opphengssystemet til rett nivå og skråavstiv med hullbånd eller fast oppheng.

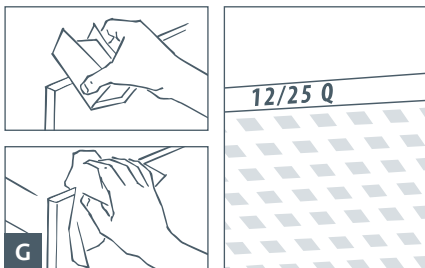
Merk: Det skal være 3 mm luft mellom GK-systemet og den tilstøtende veggen.



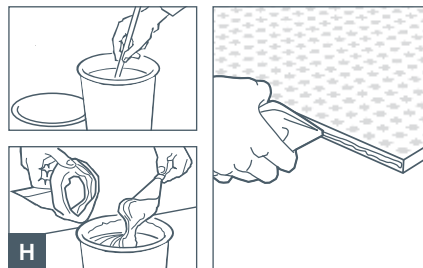
Oppmerking: Start alltid monteringen ved å montere en platerad langs rommets senterlinje. Merk alltid ut første plate. Platen monteres parallelt med underlag for å sikre full understøttelse av alle kortkanter. Fortsett monteringen i h.t. illustrasjonen.



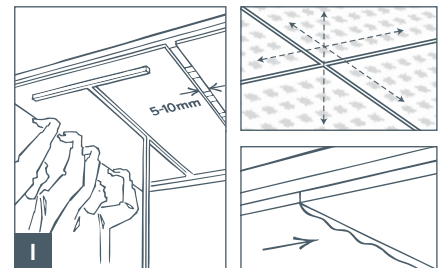
For å unngå at kartongen reiser seg ved liming, skal alltid forsidekartongen slipes lett med fint sandpapir. Deretter løftes platen opp på plateheisen. Juster platen etter oppmerkingen på stålprofilene og skru fast med Gyproc QSTR 25 Quick på maks c-avstand 170 mm. Press platen hardt mot underlaget ved skruring for å motvirke nivåforskjeller på platene.



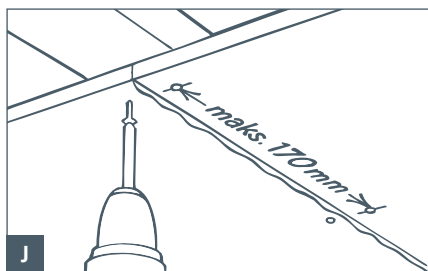
Neste plate slipes som den første. Etter dette skal de 2 platekantene som plasseres mot hverandre, strykes med en lett fuktet klut / svamp. Merk at platens kantstempler skal vende til samme side i rommet.



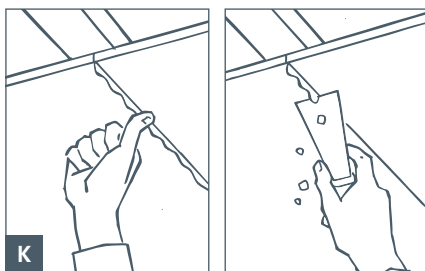
Til sammenliming brukes monteringslim RF 63. Limet røres til en homogen masse. Limet helles i Rigitone trekantpose og det klippes et lite hull i spissen. Limet påføres kanten og limmengden skal kunne dekke hele platetykkelsen når platenes trykkes sammen. Limets herdetid er maks. 10 minutter etter påføring.



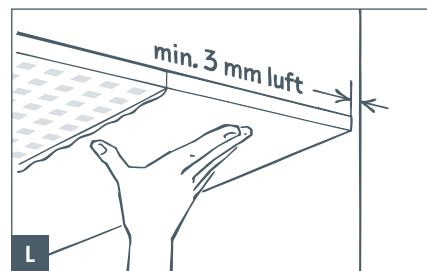
Den andre platen løftes opp på plateheisen av to personer. Platen plasseres mot underlaget, 5-10 mm fra første plate. Platen skyves mot den første platen av to personer. Avstanden mellom platene skal være 0,5-1 mm. Merk: Limets herdetid er maks 10 minutter.



Den andre platen festes med skruer Gyproc QSTR 25 Quick, c-avstand maks 170 mm. Begynn alltid langs den limte kanten og arbeid videre mot den andre siden. Dette gjentas for alle platene. Press platen hardt mot underlaget ved skruing for å motvirke nivåforskjeller på platene.



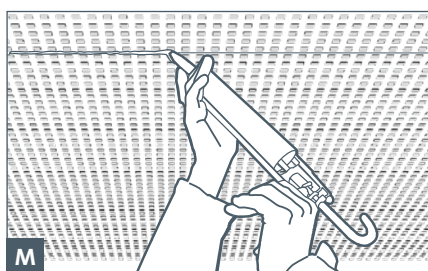
Etter ca. 15-20 minutter er limet overflattørt, og overskytende lim fjernes med sparkel eller fuktig klut. Evt. limrester på gulv må fjernes straks.



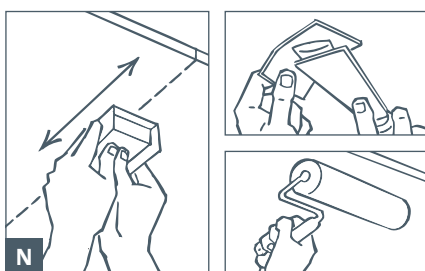
Monter evt. friseplater mot veggene. Frisene skal ha rette kanter og behandles på samme måte som de perforerte Rigitone BIG-platene. Merk: Det skal være minst 3 mm luft mellom platene og tilstøtende vegg. Monter valgfri kantlist mot vegg.

Overflatebehandling

Min. 24 timer etter montering



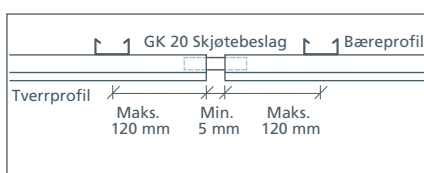
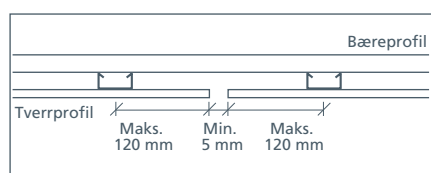
Alle skjøter skal sparkles med sparkelmasse på tube (kontakt Gyproc AS for leverandørhenvisning). Sørg for at hele plateskjøten fylles med sparkelmasse. Alle skruer hull sparkles med GyprocPro-Mix Finish.



Når sparkelmassen er tørr, slipes alle skjøter og skruer hull forsiktig. Slip alltid parallelt med skjøtene. Ettersparkle ved behov. Malerarbeidet utføres med en korthåret mohairrulle. Beregn grunning og to strøk maling.

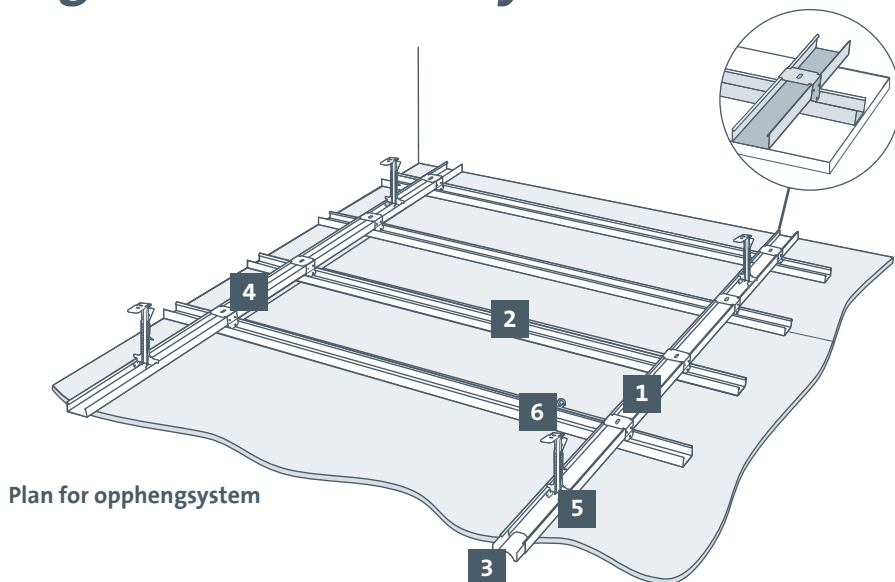
Ekspansjonsfuger

Ekspansjonsfuger utføres pr. 10 x 10 meter

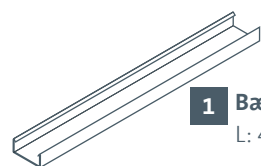


Rigitone-plater må ikke ha kontakt i ekspansjonsfugen. Bæreprofil må gjerne være gjennomgående. Tverrprofil må ikke være gjennomgående, men det kan med fordel settes inn GK 20 Skjøtebeslag over ekspansjonsfugen.

Rigitone BIG – GK-system i 2 nivåer



Plan for opphengsystem



1 Bæreprofil GK 1
L: 4000 mm



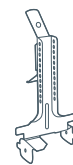
2 Tverrprofil GK 1
L: 4000 mm



3 Skjøtebeslag
GK 20



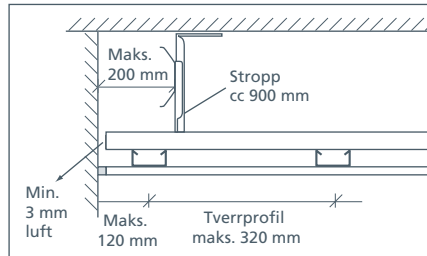
4 Koblebeslag
GK 22



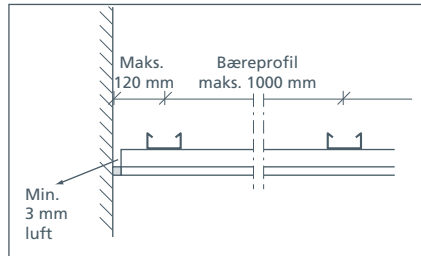
5 Justerbart oppheng
GK 26-01 – bunn inkl.
2 stk. splinter



6 Justerbart oppheng
GK 27 – topp
Lengder: 135/200/
300/500/1000 mm



Tverrsnitt



Lengdesnitt

Merk:

Platene skal ikke festes mot tilstøtende vegger og må derfor ikke skrues til dette underlaget. Som avslutning kan valgfri kantavslutning anvendes, f.eks. akrylfuge som heretter males.

Veiledende materialforbruk, for Rigitone BIG i GK-system

Artikel	Betegnelse	Dim. mm	Lengde mm	c mm	Forbruk/m ²	
1	Bæreprofil	GK 1	27 x 60	4000	1000	1,0 m
2	Tverrprofil	GK 1	27 x 60	4000	Se skjema 1A	3,6 m
3	Skjøtebeslag	GK 20	-	-	4000	1,0 stk.
4	Koblebeslag	GK 22	-	-	320	3,2 stk.
5	Justerbart oppheng, bunn	GK 26-01	-	-	900	1,1 stk.
6	Justerbart oppheng, topp	GK 27	-	-	900	1,1 stk.
7	Monteringslim	RF 63	-	-	-	> 0,1 liter
8	Sparkelmasse	Kontakt Gyproc AS	-	-	-	> 0,1 liter
9	Skruer	QSTR 25	-	-	-	24 stk.

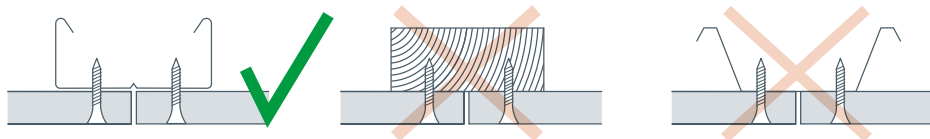
Veiledende senteravstand på stålunderlag for montering av Rigitone-produkter, foreta alltid oppmåling ut fra aktuell platestørrelse: (maks c mellom stållekter er 320 mm)

8/18	10/23	15/30	12-20/66	8-15-20	8-15-20 Super	8/18Q	12/25Q
c 285 mm	c 286 mm	c 287 mm	c 283 mm	c 286 mm	c 280 mm	c 285 mm	c 286 mm

Gode tips ved montering av Rigitone BIG

(se oppbygning på forrige side)

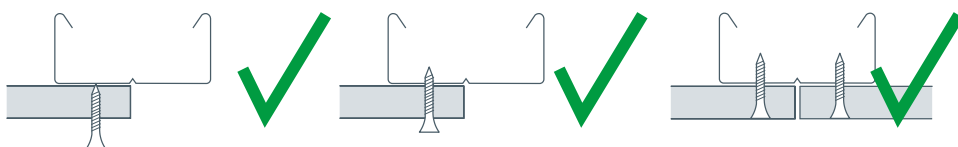
Bruk alltid GK-system i 2 nivåer



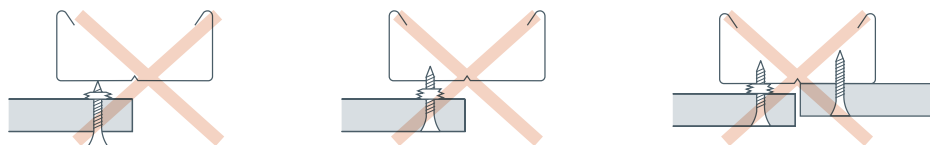
100% plant / rett underlag



Full platekontakt til underlag før skruing



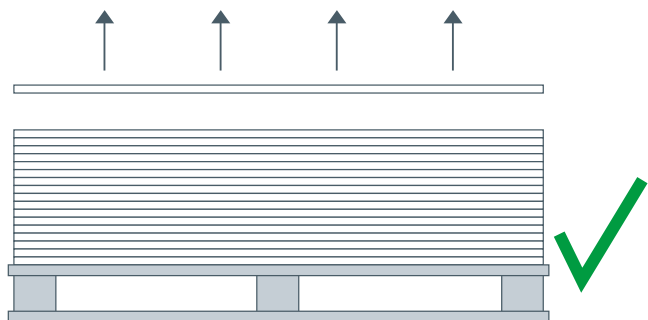
Unngå skruestøv på bakplate – sørg for full platekontakt til underlag før skruing



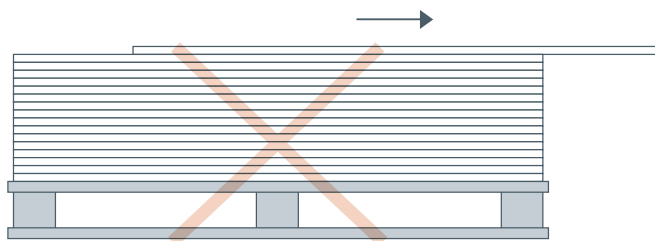
Unngå lim mellom plate og underlag



Rigitone plater skal løftes



NB: Hvis platen dras kan dette medføre at akustikduken ruller sammen og dermed gir nivåproblemer etter montering.



Sjekkliste for montering av Rigitone BIG

Kant A1 i GK-system

- Luftfuktigheten i rommet under montering og drift skal ligge mellom 40 og 70 %. Temperatur under montering: Minimum 10°C.
- Ekspansjonsfuger skal utføres per 10 x 10 meter.
- Det må kun monteres GK-system i 2 nivåer.
- Rommet måles opp.
- Merk opp plassering av justerbare oppheng. Oppheng maks c-avstand 900 mm, og første oppheng maks 200 mm fra ytterste platekant. Monter opphengene. Bruk alltid faste, justerbare oppheng GK 26-01/27 til montering av bæreprofil GK 1.
- Monter bæreprfiler GK 1 med c-avstand maks 1000 mm.
- Monter tverrprofil GK 1 med c-avstand maks 320 mm. Avstanden kan variere avhengig av platens format. Første tverrprofil plasseres maks 120 mm fra tilstøtende vegg.
- Juster opphengssystemet vannrett i riktig høyde. Stålsystemet skal avstives på tvers.
- Platene skal alltid monteres vinkelrett mot underlaget.
- Tverrprofiler skal alltid plasseres under alle kortkanter.
- Begynn alltid monteringen med en platerad langs rommets senterlinje. Husk at plateformatet varierer med mønstertype.
- Limfuge mellom plater skal være ca. 0,5 - 1 mm.
- Alle forsidekanter skal brytes med sandpapir.
- Kontroller at baksiden av platen er helt ren.
- Platekanter skal fuktes med en lett fuktet svamp/klut før påføring av lim.
- Limet skal påføres fra forsiden av platen. Bruk alltid monteringslim RF 63. Fjern overflødig lim etter ca. 15-20 minutter med skarp sparkel og rengjør eventuelt overflaten med våt klut.
- Skrumontering starter alltid på langsiden. Deretter arbeider man seg rundt til den andre langsiden. Press platen hardt mot underlag ved skruing for å motvirke nivåforskjeller på platene.
- Alle skjøter skal sparkles med sparkelmasse på tube (kontakt Gyproc AS for leverandørhenvvisning). Sørg for at hele plateskjøten fylles med sparkelmasse. Alle skruehull sparkles med GyprocProMix Finish.
- Ved montering av friseplater av slett gips, skal det alltid skjøtes med skåret, rett platekant.
- Husk at GK-systemet, Rigitone BIG og friseplater aldri skal festes mot tilstøtende vegg.

Gyproc AS

Habornveien 59
1630 Gamle Fredrikstad
Tlf.: 69 35 75 00
Faks.: 69 35 75 01
e-post: gyprocno@gyproc.com
www.gyproc.no



ISO 14001 og EMAS
Gyproc AS i Norge er miljøsertifisert i.h.t. ISO14001. Virksomheten er også godkjent EMAS-bedrift.

ISO 9001
Gyproc kvalitetssystem for produksjon, markedsføring og utvikling er sertifisert i.h.t. NS-EN ISO 9001.